






AR100-S & AR110-S & AR120-S & AR160-S 系列 企业路由器详版彩页

AR100-S&AR110-S&AR120-S&AR160-S 作为 AR G3 的固定接口路由器，是面向企业分支及中小型企业量身打造的融合路由、交换、安全、无线的一体化企业网关。

产品概述

AR100-S&AR110-S&AR120-S&AR160-S 系列路由器采用嵌入式硬件加密，支持防火墙。AR100-S & AR110-S & AR120-S & AR160-S 系列包含以下款型：AR101W-S、AR101GW-Lc-S、AR111EC-S、AR111-S、AR121-S、AR161-S、AR161W-S，其外观及主要规格如下：

 <p>AR101W-S</p>	<ul style="list-style-type: none"> 转发性能：350Kpps 带机量：10~50 台 PC 固定接口：4*GE LAN（支持切换为 WAN 接口），1*GE WAN 支持 802.11 ac/b/g/n 外形尺寸（H x W x D）：30mm x 230mm x 130mm
 <p>AR101GW-Lc-S</p>	<ul style="list-style-type: none"> 转发性能：350Kpps 带机量：10~50 台 PC 固定接口：4*GE LAN（支持切换为 WAN 接口），1*GE WAN LTE TDD, LTE FDD, TD-SCDMA, WCDMA, GSM(双 SIM 卡) 支持 802.11 ac/b/g/n 外形尺寸（H x W x D）：30mm x 230mm x 130mm
 <p>AR111EC-S</p>	<ul style="list-style-type: none"> 转发性能：350Kpps 带机量：10~50 台 PC 固定接口：4*GE LAN（支持切换为 WAN 接口），1*GE WAN 外形尺寸（H x W x D）：30mm x 230mm x 130mm
 <p>AR111-S</p>	<ul style="list-style-type: none"> 转发性能：400Kpps 带机量：50~80 台 PC 固定接口：4*GE LAN（支持切换为 WAN 接口），1*GE WAN 外形尺寸（H x W x D）：44mm x 300mm x 216.4mm

 <p>AR121-S</p>	<ul style="list-style-type: none"> • 转发性能: 450Kpps • 带机量: 100 台 PC • 固定接口: 4*GE LAN (支持切换为 WAN 接口) , 1*GE WAN • 外形尺寸 (H x W x D) : 44mm x 300mm x 216.4mm
 <p>AR161-S</p>	<ul style="list-style-type: none"> • 转发性能: 550Kpps • 带机量: 150-200 台 PC • 固定接口: 4*GE LAN (支持切换为 WAN 接口) , 1*GE WAN • 外形尺寸 (H x W x D) : 44mm x 300mm x 216.4mm
 <p>AR161W-S</p>	<ul style="list-style-type: none"> • 转发性能: 550Kpps • 带机量: 150-200 台 PC • 固定接口: 4*GE LAN (支持切换为 WAN 接口) , 1*GE WAN • 支持 802.11 b/g/n • 外形尺寸 (H x W x D) : 44mm x 300mm x 216.4mm

关键特性及价值

小身材，大本领

- 双倍应用：全系列采用双核处理器，数据平面和转发平面分离，可承载更多的企业应用，并改善数据流叠加时多媒体业务的客户感受。
- 双倍性能：提供领先业界的业务处理性能，轻松处理各种企业应用。
- 无线潜能：集成 3G 或者 Wi-Fi 无线接入功能，同时全系列路由器支持内置 AC (Access Controller, 无线控制器) 功能，使得企业部署和管理无线园区更便捷。

小投资，大回报

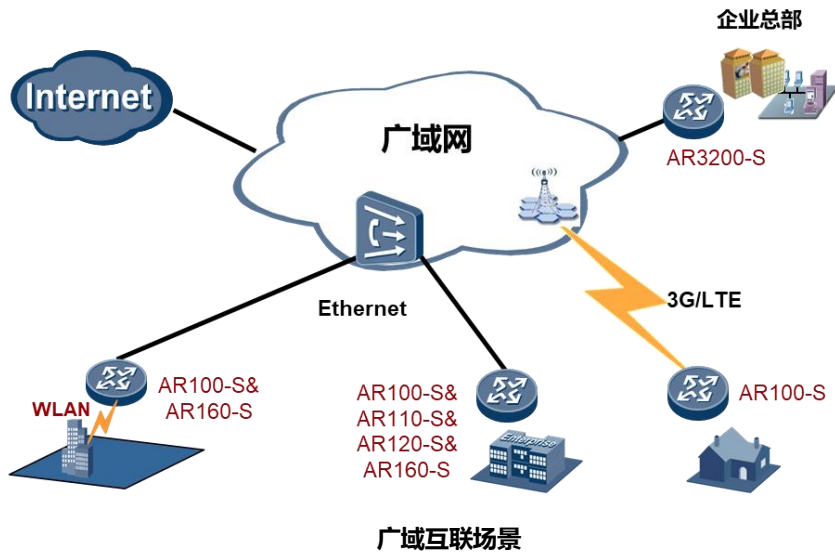
- 简单构建：即插即用，智能免 IP 配置以及 U 盘开局能力，PPP 和 VPN 指示灯直观显现业务状态，便于快速构建企业 IT 网络。
- 简单方案：提供路由、交换、安全、无线于一体的一揽子解决方案，具有针对特定客户群的快速定制能力，推出契合客户真实需求的解决方案。
- 简单扩展：全系列 4/8 端口以太，可为企业提供更多的员工接入能力；灵活可变的多上行 WAN 口，可轻松实现数据负载分担及链路保护，最大程度保护企业投资。

小产品，大平台

- 成熟稳定：采用华为公司领先的 VRP 操作系统，并通过继承性的模块化硬件设计，给企业及分支机构提供成熟、稳定的使用体验。
- 安静办公：无风扇设计，安静，舒心，提供完美的办公使用体验。
- 环境安全：AR110-S&AR120-S&AR160-S 雷击故障率只有业界平均水平的 3%，具有恶劣环境适应性，无后顾之忧。

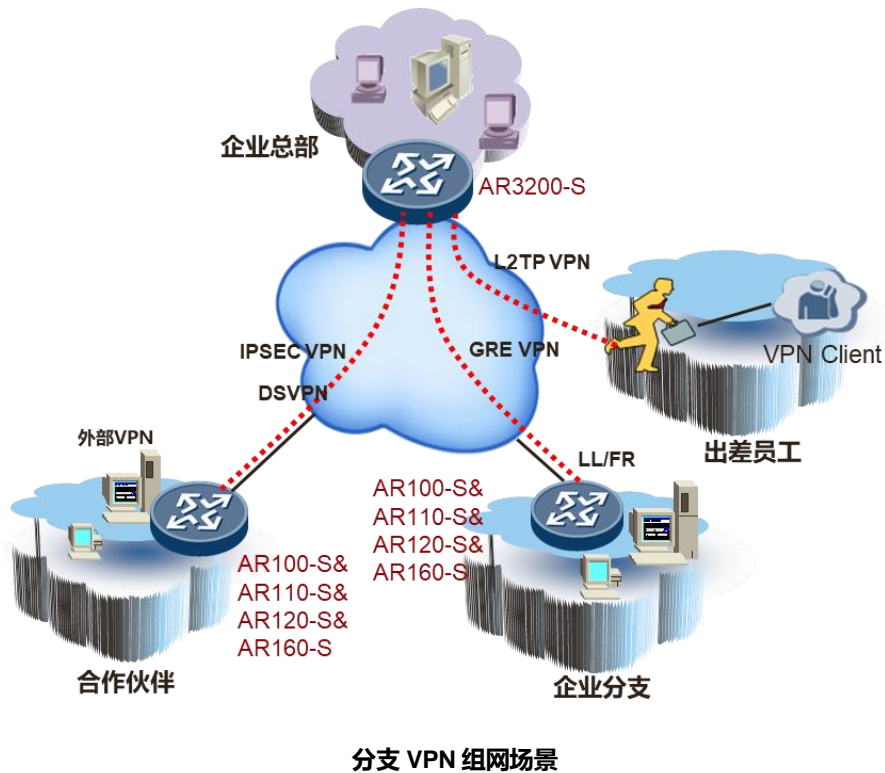
典型应用

丰富多样的广域网互联接入



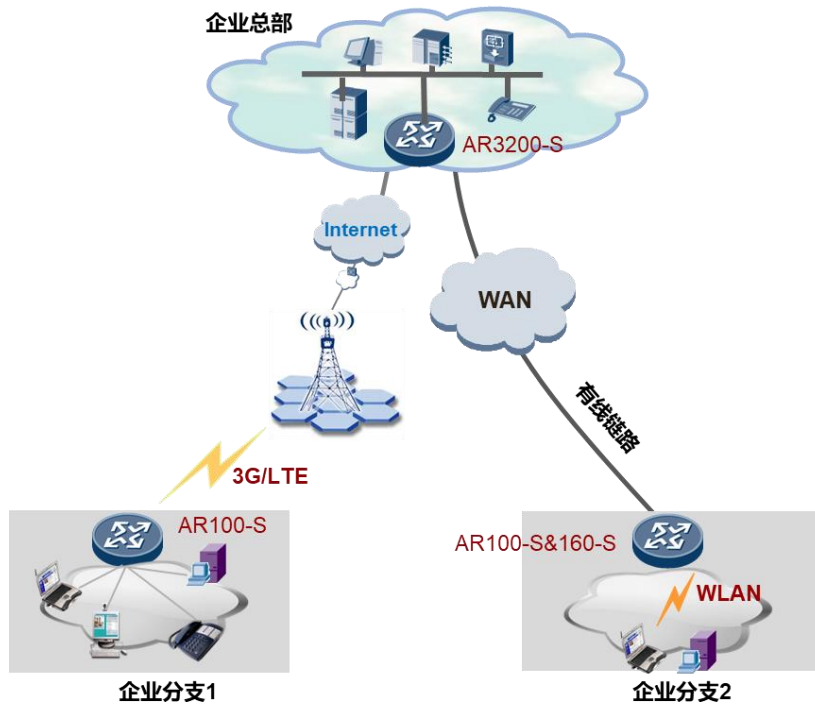
AR100-S&AR110-S&AR120-S&AR160-S 系列企业路由器作为分支用户的出口路由器，支持广域网的各种灵活接入方式，进行远程网络互联。单一设备就能满足以太、3G/LTE、WLAN 等多种接入需求，节约部署运维成本，灵活地为客户提供最大价值。

丰富的企业分支 VPN 组网



AR100-S&AR110-S&AR120-S&AR160-S 系列企业路由器提供了多种安全接入功能，满足企业分支之间、企业分支与总部之间、以及合作伙伴访问企业内部信息的需求。总部和分支机构建立隧道，包括 GRE VPN、IPSEC VPN、DSVPN、L2TP VPN 安全隧道，实现数据的安全访问与传输，支持分支机构侧隧道的快速部署和认证等功能。通过远程隧道接入方式，合作伙伴可灵活访问企业内部资源，实现企业内资源的安全和共享。

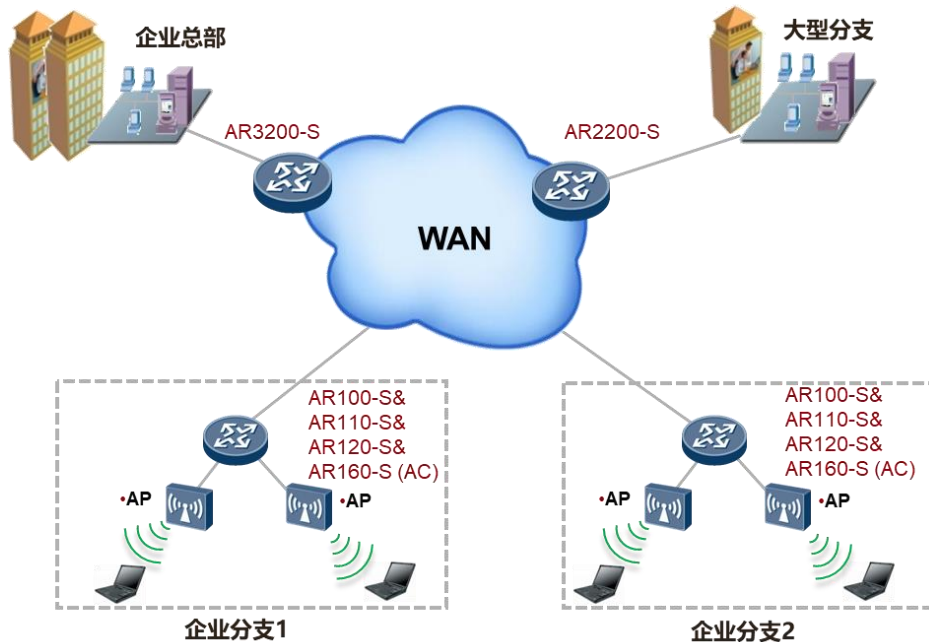
灵活便捷的无线接入和管理



分支 3G 和 Wi-Fi 无线接入场景

AR100-S&160-S 系列企业路由器集成了 WLAN 无线接入功能，最高可支持 802.11ac 标准通信，使得部署更便捷。其丰富的无线功能特性，满足用户的无线接入需求，助力企业灵活构建分支网络。

AR100-S 系列企业路由器内置高性能 LTE 模块，满足企业分支机构之间以及与总部间的无线互联需求。同时，3G/LTE 数据链路可以作为有线链路的备份链路，对 AR 上行的 GE 等链路提供链路保护，有效提高网络的稳定性，降低网络建设成本。



无线 AC 管理场景

AR100-S&AR110-S&AR120-S&AR160-S 系列企业路由器集成了 AC (Access Controller, 无线控制器) 功能，可对无线局域网中的 AP (Access Point, 接入点) 进行控制和管理。AR 支持丰富的认证方式和灵活的用户权限控制，能为 Wi-Fi 用户提供安全接入保证。同时集丰富的无线功能于一身，实现对有线无线一体化网络的集中管理，满足不同规模企业的建网要求。

产品规格

AR100-S 主要规格描述如下表:

规格名称	AR101W-S	AR101GW-Lc-S	AR111EC-S
硬件规格描述			
转发性能(64 字节)	350Kpps		
带业务转发性能 (IMIX)	40 Mbps		
带机量*	10~50 台 PC		
固定WAN端口	1*GE		
固定以太网交换端口	4*GE (支持切换为WAN接口)		
内置3G/LTE	—	支持FDD/TDD LTE, 向下兼容3G FDD LTE: B1/B3/B8 TDD LTE: B38/B39/B40/B41 UMTS: B1/B5/B8/B9 TD-SCDMA: B34/B39 GSM/GPRS/EDGE: 900/1800 MHz	—
Wi-Fi	802.11b/g/n,2.4GHz, 2 x 2 MIMO 802.11ac, 5GHz, 2 x 2MIMO	802.11b/g/n,2.4GHz, 2 x 2 MIMO 802.11ac, 5GHz, 2 x 2MIMO	—
USB2.0端口	1		
串行辅助/控制台端口	1		
内存容量	256MB		
Flash	256MB		
最大支持功率	24W		
电源 (AC)	100~240V		
电源频率	50/60HZ		
外形尺寸 (H x W x D) (单位: mm)	30 x 230 x 130		
环境温度	0~40°C		
环境相对湿度	5-95% (不结露)		
软件规格描述			
基础功能	ARP,PBR,NAT,DNS,DHCP		
无线局域网(AP)	AP 设备管理 (VAP 管理) , WLAN QoS (WMM) , WLAN 安全 (WEP/WPA/WPA2/密钥管理) , WLAN 射频管理 (802.11ac/b/g/n) , WLAN 用户管理(AP 功能仅 W 无线款型支持)		

规格名称	AR101W-S	AR101GW-Lc-S	AR111EC-S
无线局域网(AC)	AP设备管理(AC发现/AP接入/AP管理), CAPWAP协议, WLAN 用户管理, WLAN射频管理 (802.11a/b/g/n/ac) , WLAN QoS (WMM) , WLAN 安全 (WEP/WPA/WPA2/密钥管理)		
局域网功能	IEEE 802.1P, IEEE 802.1Q, IEEE 802.3 , VLAN 管理, MAC 管理, MSTP 等		
IPv4 单播路由	静态路由, RIP v1/v2		
IPv6 单播路由	静态路由, RIPng		
组播功能	IGMP version1/2/3		
VPN	IPSec VPN, GRE VPN, L2TP VPN		
QoS	优先级映射, 流量监管 (CAR) , 流量整形, 拥塞避免 (基于IP优先级/DSCP WRED) , 拥塞管理 (LAN 接口: SP/WRR/SP+WRR; WAN 接口: PQ/CBWFQ)		
安全	ACL, 防火墙, AAA 认证, ICMP 防攻击, URPF		
管理维护	升级管理, 设备管理, 云管理 (目前云管理功能仅AR101-S和AR101W-S款型支持) , Web 网管, RMON, Auto-Config, U 盘开局, 命令行		

*说明: 带机量是基于业务模型估算的典型值, 供选型参考, 不构成商业承诺。

AR110-S& AR120-S 主要规格描述如下表:

规格名称	AR111-S	AR121-S
硬件规格描述		
转发性能(64 字节)	400Kpps	450Kpps
带业务转发性能 (IMIX)	50 Mbps	100 Mbps
带机量*	50~80 台 PC	100 台 PC
固定WAN端口	1*GE	
固定以太网交换端口	4*GE (支持切换为WAN接口)	
Wi-Fi	—	
USB2.0端口	1	
串行辅助/控制台端口	1	
内存容量	256MB	
Flash	256MB	
最大支持功率	24W	
电源 (AC)	100~240V	
电源频率	50/60HZ	
外形尺寸 (H x W x D)	44 x 300 x 216.4	

规格名称	AR111-S	AR121-S
(单位: mm)		
环境温度	0 ~ 45°C	
环境相对湿度	5-95% (不结露)	
软件规格描述		
基础功能	ARP,PBR,NAT,DNS,DHCP	
无线局域网(AP)	AP 设备管理 (VAP 管理) , WLAN QoS (WMM) , WLAN 安全 (WEP/WPA/WPA2/密钥管理) , WLAN 射频管理 (802.11 b/g/n) , WLAN 用户管理(AP 功能仅 W 无线款型支持)	
无线局域网(AC)	AP设备管理(AC发现/AP接入/AP管理), CAPWAP协议, WLAN 用户管理, WLAN射频管理 (802.11a/b/g/n/ac) , WLAN QoS (WMM) , WLAN 安全 (WEP/WPA/WPA2/密钥管理)	
局域网功能	IEEE 802.1P, IEEE 802.1Q, IEEE 802.3 , VLAN 管理, MAC 管理, MSTP 等	
IPv4 单播路由	静态路由, RIP v1/v2, BGP	
IPv6 隧道技术	6 over 4 隧道, 4 over 6 隧道	
IPv6 单播路由	静态路由, RIPng, BGP4+	
组播功能	IGMP version1/2/3, MLD	
VPN	IPSec VPN, GRE VPN, L2TP VPN	
QoS	优先级映射, 流量监管 (CAR) , 流量整形, 拥塞避免 (基于IP优先级/DSCP WRED) , 拥塞管理 (LAN接口: SP/WRR/SP+WRR; WAN 接口: PQ/CBWFQ), MQC (流分类, 流行为, 流策略)	
安全	ACL, 防火墙, 802.1x认证, AAA认证, RADIUS认证, ARP安全, ICMP防攻击, URPF, 黑名单, 攻击源追踪, PKI	
管理维护	升级管理, 设备管理, Web网管, RMON, NTP, Auto-Config, U盘开局, 命令行	

*说明: 带机量是基于业务模型估算的典型值, 供选型参考, 不构成商业承诺。

AR160-S 主要规格描述如下表:

规格名称	AR161-S	AR161W-S
硬件规格描述		
转发性能(64 字节)	550Kpps	
带业务转发性能(IMIX)	150 Mbps	
带机量*	150~200 台 PC	
固定WAN端口	1*GE	
固定以太网交换端口	4*GE (支持切换为WAN接口)	
Wi-Fi	—	802.11b/g/n
USB2.0端口	1	


规格名称	AR161-S	AR161W-S
串行辅助/控制台端口	1	
内存容量	512MB	
Flash	512MB	
最大支持功率	24W	
电源 (AC)	100~240V	
电源频率	50/60HZ	
外形尺寸 (H x W x D) (单位: mm)	44 x 300 x 216.4	
环境温度	0~45°C	
环境相对湿度	5-95% (不结露)	
软件规格描述		
基础功能	DHCP server/client/relay, NAT, 子接口管理	
无线局域网(AP)	AP设备管理 (VAP管理), WLAN QoS (WMM), WLAN 安全 (WEP/WPA/WPA2/密钥管理), WLAN射频管理 (802.11 b/g/n), WLAN用户管理(AP功能仅W无线款型支持)	
无线局域网(AC)	AP设备管理(AC发现/AP接入/AP管理), CAPWAP协议, WLAN 用户管理, WLAN射频管理 (802.11a/b/g/n/ac), WLAN QoS (WMM), WLAN 安全 (WEP/WPA/WPA2/密钥管理)	
局域网功能	IEEE 802.1P, IEEE 802.1Q, IEEE 802.3, VLAN 管理, MAC 管理, MSTP 等	
IPv4 单播路由	路由策略, 静态路由, RIP, OSPF, IS-IS, BGP	
IPv6 基本功能	IPv6 ND, IPv6 PMTU, IPv6 FIB, IPv6 ACL	
IPv6 隧道技术	手工隧道, 自动隧道, GRE 隧道, 6to4, ISATAP	
IPv6 单播路由	路由策略, 静态路由, RIPng, OSPFv3, IS-ISv6, BGP4+	
组播功能	IGMP version1/2/3, PIM SM, PIM DM, MSDP	
VPN	IPSec VPN, GRE VPN, DSVPN, L2TP VPN	
QoS	Diffserv模式, 优先级映射, 流量监管 (CAR), 流量整形, 拥塞避免 (基于IP优先级/DSCP WRED), 拥塞管理 (LAN接口: SP/WRR/SP+WRR; WAN 接口: PQ/CBWFQ), MQC (流分类, 流行为, 流策略), 端口三级调度和三级整形 (Hierarchical QoS)	
安全	ACL, 防火墙, 802.1x认证, AAA认证, RADIUS认证, HWTACACS认证, 广播风暴抑制, ARP 安全, ICMP反攻击, URPF, CPCAR, 黑名单, 攻击源追踪, PKI	
管理维护	升级管理, 设备管理, Web网管, GTL, SNMP (v1/v2c/v3), RMON, NTP, CWMP, Auto-Config, U盘开局, 命令行	

*说明: 带机量是基于业务模型估算的典型值, 供选型参考, 不构成商业承诺。

版权所有 © 华为技术有限公司 2019。保留一切权利。

非经本公司书面许可，任何单位和个人不得擅自摘抄、复制本文档内容的部分或全部，并不得以任何形式传播。

商标声明

 HUAWEI 和其他华为商标均为华为技术有限公司的商标。

本文档提及的其他所有商标或注册商标，由各自的所有人拥有。

注意

您购买的产品、服务或特性等应受华为公司商业合同和条款的约束，本文档中描述的全部或部分产品、服务或特性可能不在您的购买或使用范围之内。除非合同另有约定，华为公司对本文档内容不做任何明示或默示的声明或保证。

由于产品版本升级或其他原因，本文档内容会不定期进行更新。除非另有约定，本文档仅作为使用指导，本文档中的所有陈述、信息和建议不构成任何明示或暗示的担保。

华为技术有限公司

地址：深圳市龙岗区坂田华为总部办公楼

邮编：518129

网址：www.huawei.com