

华为 FusionServer Pro

# V5机架服务器

芯开始，让智能计算无所不及



华为技术有限公司





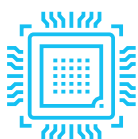
2488/2488H V5

## | 更高计算效率，分布式部署新选择 |

华为FusionServer Pro 2488/2488H V5是最新推出的2U4路机架服务器，适用于虚拟化、高性能计算(HPC)、数据库、SAP HANA等计算密集型场景，相比于2台传统2U2路机架服务器，在虚拟化应用场景中1台2488/2488H V5可以带来约32%的OPEX节省<sup>1</sup>。2488/2488H V5在2U空间内可配置4个英特尔® 至强® 可扩展处理，32/48条<sup>2</sup>DDR4内存，以及最多25\*2.5"的本地存储资源(可配置8个NVMe SSD)。集成DEMT智能功耗管理、FDM智能故障管理等专利技术，可选配华为eSight或FusionDirector全生命周期管理软件，能够有效降低运营成本、提升投资回报。

<sup>1</sup> Source: 华为全球计算创新中心测试结果，2017Q2

<sup>2</sup> 2488 V5支持32个内存插槽，2488H V5支持48个内存插槽



### 更强性能，更高效率

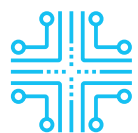
- 2U空间支持4颗英特尔® 至强® 可扩展处理器(Platinum系列或Gold系列)，处理器互联总线UPI速率达10.4GT/s，单CPU最高支持28个计算核心，支持Intel® Turbo Boost睿频加速技术、Hyper-threading超线程技术及高级矢量扩展指令集(AVX-512)，单颗处理器计算性能较上一代提升最高达40%
- 支持32/48条DDR4内存，内存容量可达4TB/6TB（配置128GB内存条），满足大容量内存应用需求
- 2488 V5支持8条DCPMM内存作为易失或者非易失存储和24条DDR4内存搭配使用，内存容量可达7TB（配置512GB DCPMM内存和128GB DDR4内存），满足多种负载所需
- 2488H V5支持24条DCPMM内存作为易失或者非易失存储和24条DDR4内存搭配使用，内存容量可达15TB（配置512GB DCPMM内存和128GB DDR4内存），满足多种负载所需
- 支持2\*GE+2\*10GE的板载网络，配置简洁，满足98%应用场景的网络需求
- 支持最大25\*2.5"本地硬盘配置，NVMe机型可最多配置8\*NVMe SSD
- 相比2台2U2路服务器，1台2488 V5在虚拟化场景下可以带来高达32%的OPEX节省<sup>3</sup>

<sup>3</sup> 数据源自华为实验室测试结果，实际提升效果取决于具体应用场景



### 智慧节能，优化能效

- 专利DEMT(Dynamic Energy Management Technology)智能功耗管理技术，采用部件休眠、PID节能调速、电源主备供电等多维度节能措施，在不影响负载性能的前提下节省整机功耗高达15%
- 可选配2000W白金交流电源模块，满足超强性能需求，采用直流及高压直流HVDC技术，提高能源利用率
- 电源模块通过中国节能环保产品认证



### 智能管理，开放集成

- 专利FDM(Fault Diagnostic Management)智能故障诊断技术，核心部件故障诊断准确率达93%
- eSight或FusionDirector全生命周期智能运维，大幅提升部署及运维效率：
  - » 支持OS批量安装，每台平均耗时从数小时缩短到分钟级
  - » 支持固件自动升级，多种类部件驱动升级策略灵活可配
  - » 支持无状态计算管理特性，快速复制现网配置，快速故障切换
- 集成触控式LCD液晶故障诊断面板，方便维护人员快速定位故障(仅2488 V5/2488H V5 8盘机型支持)
- 集成故障诊断数码管实时显示故障码，方便维护人员快速定位故障
- 标准化开放接口及开发指南，易于第三方管理软件无缝集成

# 华为 FusionServer Pro 2488/2488H V5服务器



	2488 V5	2488H V5
形态	2U机架服务器	
处理器	2/4个第一代英特尔® 至强® 可扩展处理器5100/6100/8100系列, 最高205W 2/4个第二代英特尔® 至强® 可扩展处理器5200/6200/8200系列, 最高205W	
芯片组	Intel C622	
内存	32个DDR4 内存插槽, 最高2933MT/s 最多8条DCPMM内存, 最高2666MT/s	48个DDR4 内存插槽, 最高2933MT/s 最多24条DCPMM内存, 最高2666MT/s
本地存储	支持多种不同的硬盘配置, 硬盘支持热插拔: <ul style="list-style-type: none"> <li>• 可配置8个前置的2.5英寸SAS/SATA硬盘</li> <li>• 可配置25个前置的2.5英寸SAS/SATA硬盘</li> <li>• 可配置8个前置的2.5英寸NVMe SSD硬盘, 以及16个前置的2.5英寸SAS/SATA硬盘</li> </ul> 支持Flash存储: <ul style="list-style-type: none"> <li>• 双M.2 SSDs</li> </ul>	支持多种不同的硬盘配置, 硬盘支持热插拔: <ul style="list-style-type: none"> <li>• 可配置8个前置的2.5英寸SAS/SATA硬盘</li> <li>• 可配置25个前置的2.5英寸SAS/SATA硬盘</li> <li>• 可配置24个前置的2.5英寸SAS/SATA硬盘</li> <li>• 可配置8个前置的2.5英寸NVMe SSD硬盘, 以及16个前置的2.5英寸SAS/SATA硬盘</li> </ul> 支持Flash存储: <ul style="list-style-type: none"> <li>• 双M.2 SSDs</li> </ul>
RAID支持	可选配支持RAID0、1、10、1E、5、50、6、60等, 支持Cache超级电容保护, 提供RAID级别迁移、磁盘漫游、自诊断、Web远程设置等功能	
板载网络	支持2个GE网口和2个10GE网口	
PCIe扩展	最多9个PCIe 3.0扩展槽位	最多11个PCIe 3.0扩展槽位
风扇	4个热插拔的风扇, 支持单风扇失效	
电源	支持1+1冗余, 可选配的电源模块如下: <ul style="list-style-type: none"> <li>• 2000W AC白金电源 1800W (输入: 200V AC ~ 220V AC或192V DC ~ 200V DC) 2000W (输入: 220V AC ~ 240V AC或200V DC ~ 288V DC)</li> <li>• 1500W AC白金电源 1000W (输入: 100V AC ~ 127V AC) 1500W (输入: 200V AC ~ 240V AC或192V DC ~ 288V DC)</li> <li>• 900W AC白金电源 (输入: 100V AC ~ 240V AC或192V DC ~ 288V DC)</li> <li>• 1200W DC电源 (输入: -38.4V DC ~ -72V DC)</li> </ul>	
管理	<ul style="list-style-type: none"> <li>• 华为iBMC芯片集成1个专用管理GE网口, 提供全面的故障诊断、自动化运维、硬件安全加固等管理特性</li> <li>• iBMC支持Redfish、SNMP、IPMI2.0等标准接口; 提供基于HTML5/VNC KVM的远程管理界面; 支持免CD部署和Agentless特性简化管理复杂度</li> <li>• 可选配华为eSight或FusionDirector管理软件, 提供无状态计算、OS批量部署、固件自动升级等高级管理特性, 实现全生命周期智能化、自动化管理</li> </ul>	
操作系统	支持SUSE Linux Enterprise Server、Red Hat Enterprise Linux、Windows Server、Citrix、CentOS、Ubuntu等, 详询 <a href="http://support.huawei.com/online/toolsweb/ftca/index?serie=2">http://support.huawei.com/online/toolsweb/ftca/index?serie=2</a>	
安全特性	支持加电密码、管理员密码、TPM、安全启动、安全面板等安全特性	
工作温度	5°C ~ 45°C (41°F ~ 113°F) (符合ASHRAE CLASS A3 和 A4 标准)	
产品认证	CE、FCC、CCC、RoHS等	
安装套件	支持L型滑道、可伸缩滑道、抱轨	
尺寸(高x宽x深)	机箱尺寸: 86.1 mm × 447 mm × 748 mm	

\*最后更新: 2019年11月18日

如需更多信息

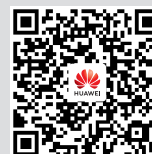
如需了解华为服务器的更多信息, 请联系华为销售代表或业务合作伙伴, 或访问:  
<http://e.huawei.com/cn/products/cloud-computing-dc/servers>

版权所有 © 华为技术有限公司 2019。

保留一切权利。本资料仅供参考, 不构成任何形式的承诺。



扫描下载电子版



扫描了解其他服务器信息



---

版权所有 © 华为技术有限公司 2019。

保留一切权利。

非经华为技术有限公司书面同意，任何单位和个人不得擅自摘抄、复制本手册内容的部分或全部，并不得以任何形式传播。

#### 商标声明

、HUAWEI、华为、 是华为技术有限公司的商标或者注册商标。在本手册中以及本手册描述的产品中，出现的其他商标、产品名称、服务名称以及公司名称，由其各自的所有人拥有。

#### 免责声明

本文档可能含有预测信息，包括但不限于有关未来的财务、运营、产品系列、新技术等信息。由于实践中存在很多不确定因素，可能导致实际结果与预测信息有很大的差别。因此，本文档信息仅供参考，不构成任何要约或承诺。华为可能不经通知修改上述信息，恕不另行通知。

#### 华为技术有限公司

深圳市龙岗区坂田华为基地

电话: (0755) 28780808

邮编: 518129

[www.huawei.com](http://www.huawei.com)

---

## 为什么选择华为服务器

华为是全球领先的服务器供应商，其产品系列包括机架服务器、高密服务器、刀片服务器及KunLun关键业务服务器，是唯一集研发、生产、交付于一体的服务器生产商。华为服务器高质量、高可靠、性能卓越、管理便捷，绿色节能、安全可信、广泛应用于政府、金融、电力、互联网、运营商、能源、交通、教育等行业，服务于全球10000+客户。